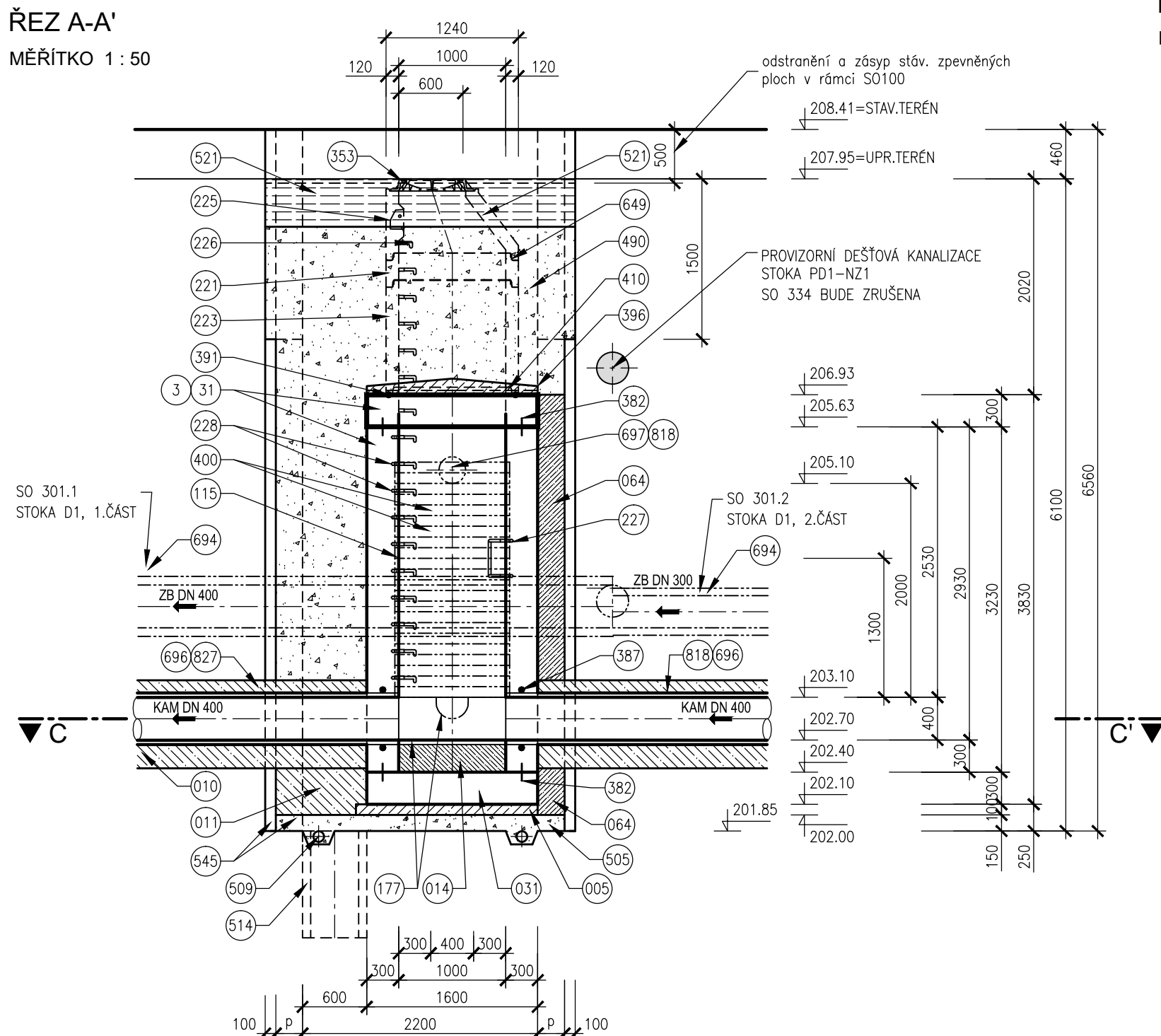
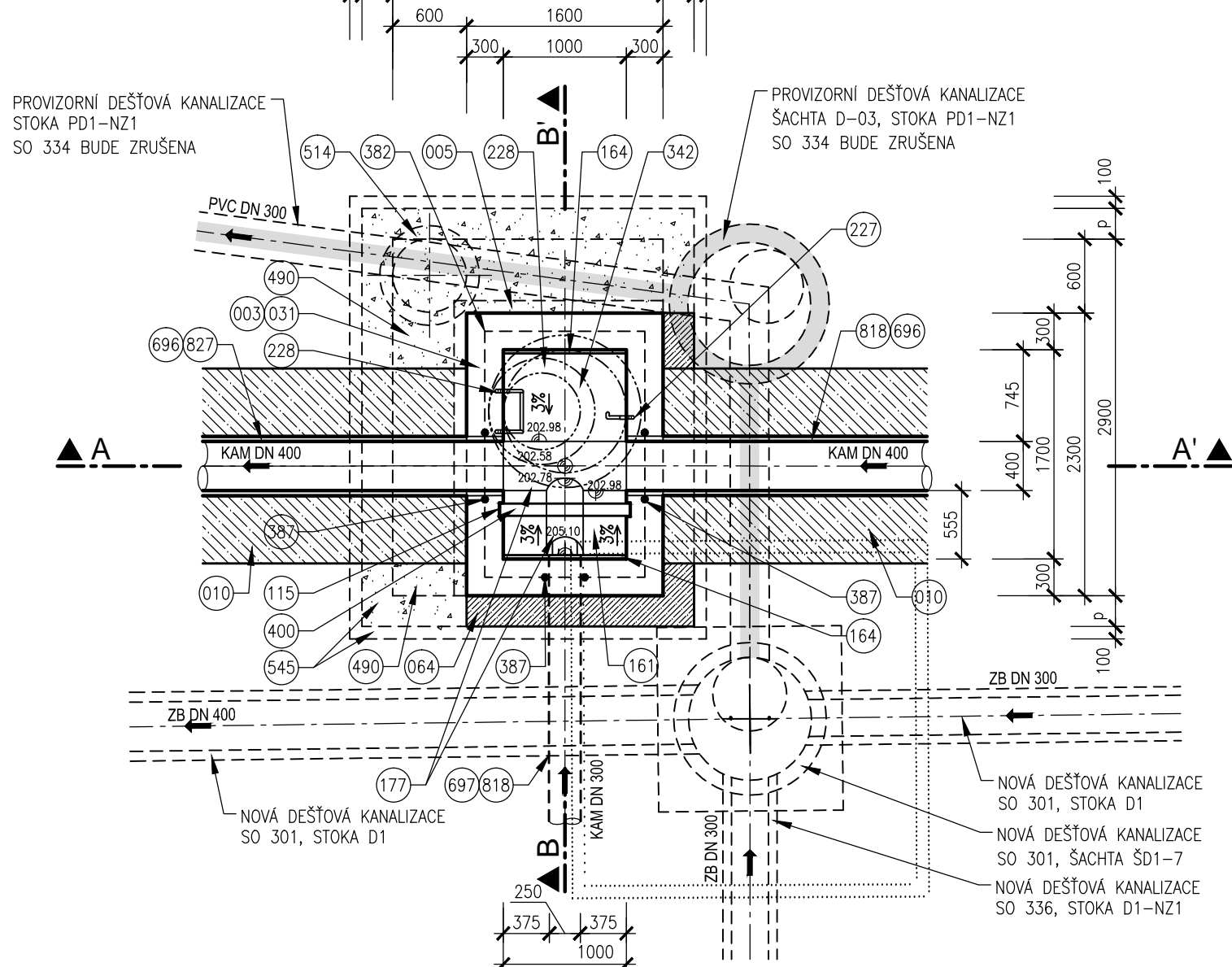


STAVEBNÍ VÝKRES SPADIŠŤOVÉ ŠACHTY ŠJ1-5a

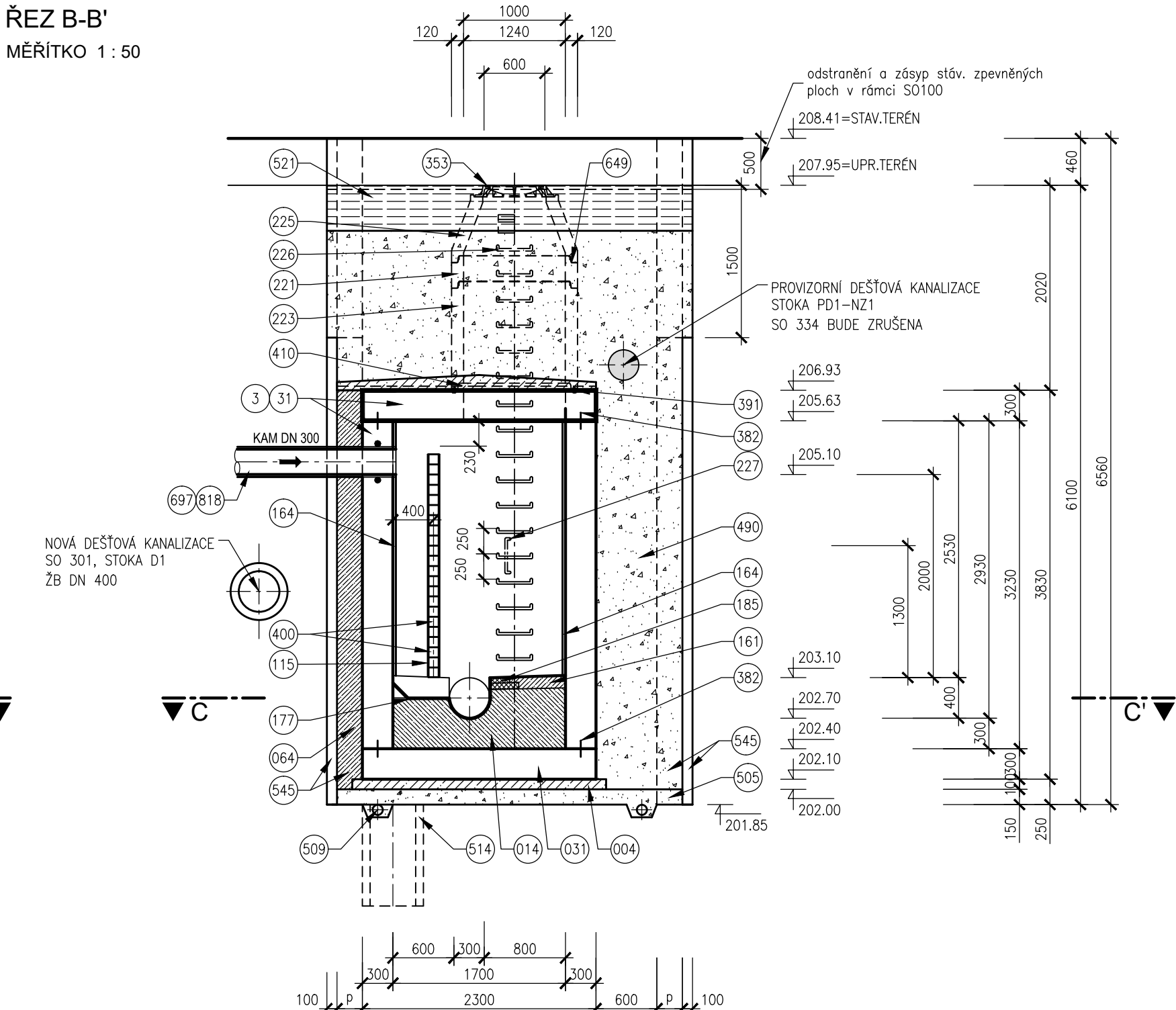
ŘEZ A-A'  
MĚŘÍTKO 1 : 50



ŘEZ C-C' - PŮDORYS  
MĚŘÍTKO 1 : 50



ŘEZ B-B'  
MĚŘÍTKO 1 : 50



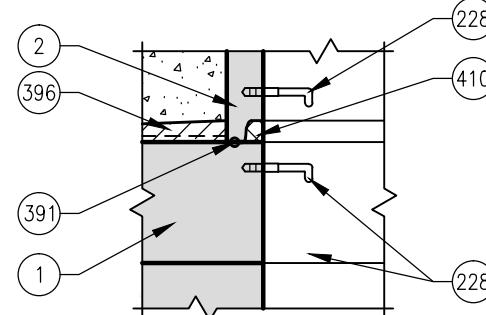
LEGENDA

- 001 BETONOVÁ KONSTRUKCE MONOLITICKÁ
- 002 BETONOVÁ KONSTRUKCE PREFABRIKOVANÁ
- 003 POHLEDOVÝ BETON
- 004 BETON PODKLADNÍ ČSN EN 206-1 C12/15 - X0 (CZ, F.2)
- 005 BETON PODKLADNÍ ČSN EN 206-1 C16/20 - X0 (CZ, F.2)
- 010 BETON PROSTÝ ČSN EN 206-1 C12/15 - X0 (CZ, F.2)
- 011 BETON PROSTÝ ČSN EN 206-1 C16/20 - X0 (CZ, F.2)
- 031 BETON ŽELEZOVÝ ČSN EN 206-1 C30/37 - XA1 (CZ, F.2)
- 064 BETON PROSTÝ ČSN EN 206-1 C30/37 - XA1 (CZ, F.2)
- 115 PROFIL U120 NEREZ
- 161 BETON PROSTÝ OBRUSUVZDORNÝ (HOUEVNATÝ) ČSN EN 206-1, C30/37-XM2 (CZ,F.3)
- 164 OBKLAD NÁRAZOVÉ A PŘÍTOKOVÉ STĚNY ČEDIČOVÝM OBKLADEM
- 177 ŽLÁBEK KAMENINOVÝ - 0,5 DN
- 185 DVOJŘÁDEK KANALIZAČNÍCH CIHEL KLINKER

- 200 KAPSOVÉ STUPADLO DO ŠACHET - PLASTOVÁ POVRCHOVÁ OPRAVA
- 221 SKRUŽ BETONOVÁ H=250mm
- 223 SKRUŽ BETONOVÁ H=1000mm
- 225 SKRUŽ BETONOVÁ PŘECHODOVÁ DN 1000/600mm (KAPSOVÉ STUPADLO MIMO OSU)
- 226 OCELOVÉ STUPADLO DO ŠACHET S POLYETHYLENOVÝM OBALEM DL=183mm, DIN 19555
- 227 OCELOVÉ STUPADLO DO ŠACHET S POLYETHYLENOVÝM OBALEM DL=218mm NA VÝŠKU, DIN 19555
- 228 OCELOVÉ STUPADLO DO ŠACHET S POLYETHYLENOVÝM OBALEM DL=218mm, DIN 19555
- 353 POKLOP KANALIZAČNÍ, TŘÍDA ZATÍŽENÍ VIZ POZNÁMKA
- 382 TĚSNĚNÍ PRACOVNÍ SPÁRY PLECHEM S ASFALTOVÝM POVRCHEM Š=16cm
- 387 TĚSNĚNÍ SPÁRY KOLEM POTRUBÍ INJEKTAŽNÍ HADIČKOU
- 396 IZOLACE: ASFALTOVÝ NÁTĚR, 1x ASFALTOVÝ PÁS S VLOŽKOU ZE SKLENĚNÉ KANINY, BETONOVÁ MAZANINA TL=5-7cm
- 400 HRAZENÍ Z DUBOVÝCH DLUŽÍ 100x100mm
- 410 VYSRAVENÍ POVRCHU SANAČNÍ MALTOU

- 440 TĚSNĚNÍ PRACOVNÍ SPÁRY
- 490 ZÁSYP RECYKLÁTEM, HUTNĚNÝ, BEZ CIHELNÝCH ÓLOMKŮ
- 509 DRENAŽNÍ TRUBKA DN 100
- 514 ČERPAČÍ STUDNA DN 600, H=1000mm
- 521 KONSTRUKCE VOZOVKY - NÁVRH SO 100
- 545 HNANÉ PAŽENÍ
- 593 PODSYP VIZ POZNÁMKA
- 649 ELASTOMEROVÉ TĚSNĚNÍ MEZI SKRUŽEMI
- 694 POTRUBÍ ŽELEZOBETONOVÉ S ČEDIČOVOU VÝSTELKOU
- 696 POTRUBÍ KAMENINOVÉ
- 697 POTRUBÍ KAMENINOVÉ
- 818 PŘÍTOK
- 827 ODTOK
- (P) ROZMĚR BUDE UPRAVEN DLE NÁVRHU PAŽENÍ.

DETAIL NAPOJENÍ MONOLITICKÉ  
A PREFABRIKOVANÉ ČÁSTI



POZNÁMKY

- POKLAP U POJIŽDĚNÉ ŠACHTY BUDE OSAZEN KANALIZAČNÍ LITINOVÝ POKLOP TŘÍDY D400 - VZOR BRNO, U ŠACHET OSAZENÝCH V NEZPEVNĚNÝCH KRAJNÍCH BUDE OSAZEN POKLOP TŘÍDY D400, V ZELENNÝCH, NEPOJIŽDĚNÝCH A NEZPEVNĚNÝCH PLOCHÁCH BUDE OSAZEN LITINOVÝ NEBO NEKOVÝ POKLOP TŘÍDY A15 DOPLNĚNÝ DVOJŘÁDEKEM Z ŽULOVÝCH KOSTEK, KTERÝ BUDE VYTAŽENÝ O CCA 0,10m NAD ÚROVEŇ NAVRŽENÉHO TERÉNU. V MÍSTĚ PŘÍSAVÁNÍ/ÚNIKU VZDUCHU (SKLUZY, NÁDRŽE MIMO OLK, SPLÁŠKOVÉ A JEDNOTNÉ SÍŤE) BUDOU POKLOPY ODVĚTRÁVÁNE, V OSTATNÍCH PŘÍPADAČH BUDOU POKLOPY NEVĚTRÁNE.
- PODSYP MATERIÁL PODSYPU JE NAD HLADINOU PODZEMNÍ VODY ŠTERKOPÍSEK, POD HLADINOU PODZEMNÍ VODY HRUBĚ DRČENÉ KAMENIVO FRAKCE 32/63.
- ODVODNĚNÍ STAVEBNÍ JÁMY SE VYBUDUJE U JAM, KDE JE ZÁKLADOVÁ SPÁRA POD HLADINOU PODZEMNÍ VODY.
- TĚSNĚNÍ VNITŘNÍ SPÁRY A TĚSNĚNÍ ŠACHTOVÝCH SPOJŮ BUDOU PŘI VÝSTAVBĚ KANALIZAČNÍCH ŠACHET VYMAZÁVÁNY VHDNOU MALTOVOU SMĚSÍ (NAPŘ. ERGELIT).
- VÝKOP VÝKOPOVÉ PRÁČE BUDOU PROBÍHAT V PROSTORU BÝVALÉ ŽELEZNIČNÍ VLEČKY, TJ. NEZPEVNĚNÁ PLOCHA SE ZATRAVNĚNÝM POVRCHEM

PŘEVÁDĚNÍ SPLÁŠKOVÝCH VOD BĚHEM STAVBY

PŘI VÝSTAVBĚ KANALIZAČNÍ ŠACHTY ŠJ1-5a BUDE NUTNÉ ZAJISTIT PŘEVEDENÍ SPLÁŠKOVÝCH ODPADNÍCH VOD Z AREÁLU NZ1 (TESLA). VZHLEDKEM K POMĚRNĚ MALÉMU PRŮTOKU ODPADNÍCH VOD SE PŘEDPOKLÁDÁ POUŽITÍ ČERPACÍ TECHNIKY. SPLÁŠKOVÉ VODY BUDOU PŘEČERPÁNY PŘES STAVENIŠTĚ DO PROVIZORNÍ STOKY PS1-NZ1 PS1-NZ1 NEBO DO PROVEDENÉHO ÚSEKU STOKY J1. DODAVATEL STAVEBNÍCH PRACÍ ZOHLEDNÍ V CEN. NABÍDKĚ.

SO 331 - JEDNOTNÁ KANALIZACE MARKÉTY KUNCOVÉ

# D.1

SOUŘADNICOVÝ SYSTÉM S-JTSK: VÝŠKOVÝ SYSTÉM BPV

## PDPS

OBJEDNATEL

**NOVÁ ZBROJOVKA, s.r.o.**

Vladislavova 1390/17, 110 00 Praha 1

NOVÁ ZBROJOVKA

HLAVNÍ PROJEKTANT		PROJEKTOVÁ KANCELÁŘ	
<b>PK OSSENDORF s.r.o.</b>		<b>OSSENDORF BRNO</b>	
Tomešova 1, 602 00 BRNO			
HLAVNÍ INŽ. PROJEKTU	ING. NYKODYM		
VEDOUČÍ PROJEKTANT	ING. NOHEL	ČÍSLO ZAKÁZKY	2020 204.9

VEDOUČÍ PROJEKTANT		ZODP. PROJEKTANT		VYPRACOVAL		KONTROLOVAL					
ING. NOHEL		ING. KLIMŠA		ING. KLIMŠA		ING. PAVLÍK, PH.D.					
											
KRAJ: JIHOHRÁVSKÝ		KATASTRÁLNÍ ÚZEMÍ: MALOMĚŘICE, ŽIDENICE, ZÁBRDOVICE									
STAVBA		<div>DOPRAVNÍ NAPOJENÍ</div> <div>ULICE MARKÉTY KUNCOVÉ</div> <div>D.1 - STAVEBNÍ ČÁST</div>						DATUM		12/2023	
								FORMÁT		A2+210	
								STUPEŇ PD		PDPS	
								ČÍSLO ZAKÁZKY		121013A	
								MĚŘÍTKO		1:50	
ČÁST PD		<div>VZOR VÝKRES SPADIŠŤOVÉ ŠACHTY</div> <div>MONOLIT, ŠACHTA ŠJ1-5a</div>						ČÍSLO PARÉ		ČÍSLO PŘÍLOHY	
										05.3	